

2024 年保护地参访交流

2024 年 1 月 24-28 日，红树林基金会（MCF）组织福建泉州湾河口湿地省级自然保护区和泉州市林业局工作人员到深圳考察交流红树林湿地保护修复经验。先后参访深圳福田红树林国家级自然保护区、福田红树林生态公园，就深圳的红树林湿地管理、外来物种治理，以及科普宣教工作进行探讨交流，学习经验和模式。并参加“候鸟迁飞通道及栖息地保护国际研讨会”，听取国内外专家学者的报告，参与交流。此次研讨会为保护地管理者提供平台，促进各国专家学者，保护地管理者和当地利益相关方共同交流合作对话，以确保对具有国际意义的水鸟栖息地进行可持续管理，从而推动整个迁飞通道的迁徙水鸟得到长期有效的保护。



福田红树林生态公园户外考察



参观福田红树林生态公园科普馆





会议照



合照

红树林湿地周边生计调查

2024年1月21日-23日，红树林基金会（MCF）开展泉州湾红树林湿地周边社区生计预调查，通过走访社区居民，分发问卷并进行访谈，收集记录社区生计与红树林湿地资源利用信息。预调查完成后，调查团队将会依据实际情况对现有调查方案与问卷进行调整，年后开展正式调查工作。本调查期望从实践层面上深入了解泉州湾红树林湿地周边社区居民的生计现状、面临的问题和与泉州湾河口红树林湿地的联系，分析其生产经营方式对红树林湿地的影响和可能促进红树林湿地保护的社会资产，提出针对性的生态保护和社区发展建议策略，促进红树林湿地资源合理利用。





调查团队走进社区开展访谈工作

泉州湾红树林虫害监测

2024年3月8日，红树林基金会（MCF）与高校合作在泉州湾保护区红树林湿地开展虫害监测工作。每年春季（3-5月）为红树林虫害爆发的高发期，为监测新种植红树植物的健康状况，在春季应当增加红树林湿地虫害监测频率，出现虫害爆发迹象及时管护除虫。调查团队在红树林修复项目地设置样方，收集样方内出现的受虫植株并带回实验室进行检测。该项目针对红树林修复中的虫害干扰，记录梳理其爆发的数据信息，指导开展管护防控工作，维护新植红树林健康。与此同时，项目团队也通过比较分析现场虫害数据，积累红树林虫害监测防治经验，为后续的红树修复虫害防控工作提供指引。



收集记录样方内虫害情况



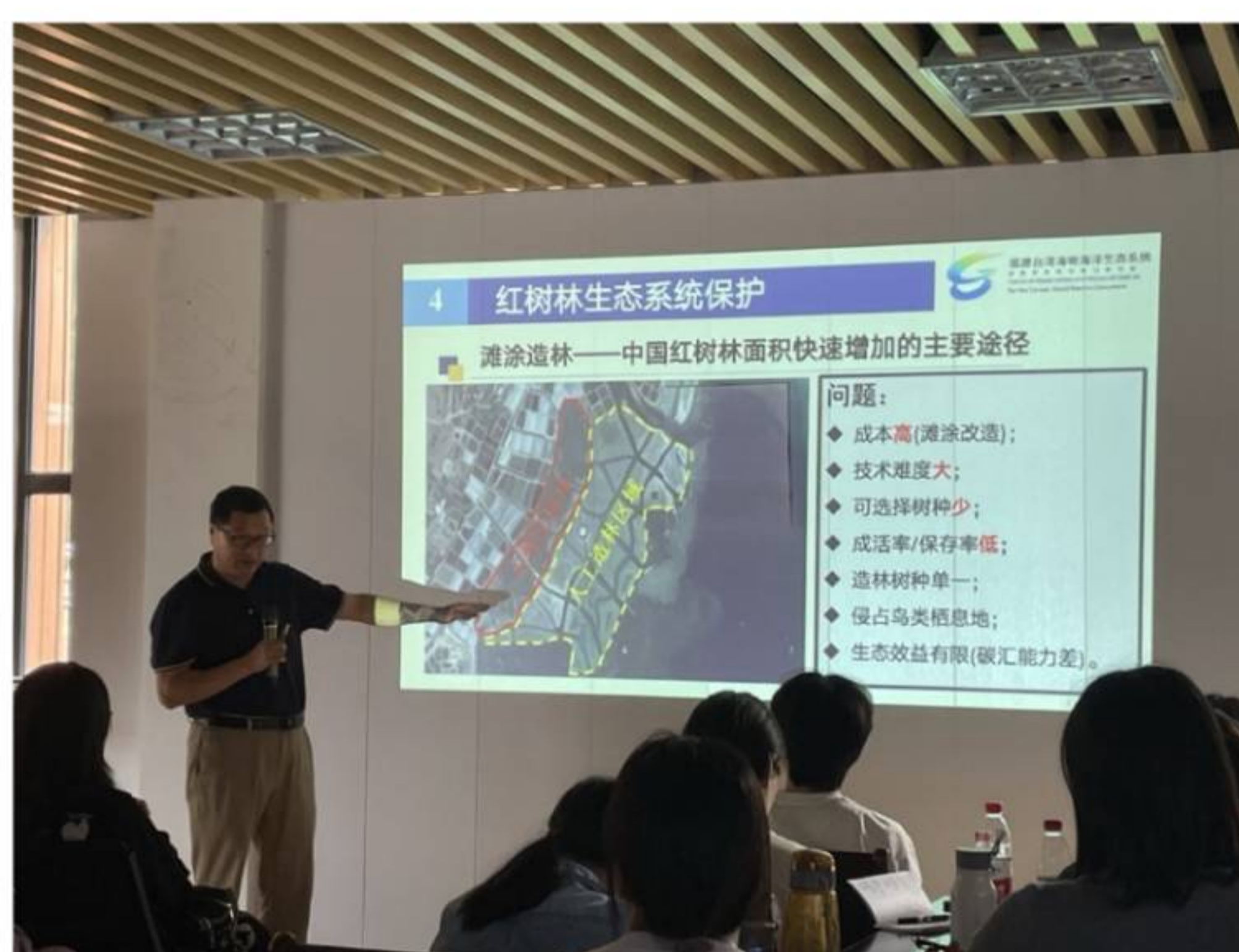
受虫啃食的桐花树叶片

泉州湿地守护星培训

3月30-31日，由红树林基金会（MCF）主办，泉州湾河口湿地自然保护区、绿色营、泉州市观鸟学会协办，淘宝天猫 | 家享生活、阿里巴巴公益支持的泉州湿地守护星第一次培训在泉州湾河口湿地自然保护区管理局举办。包括泉州在校大学生、中小学教师、企业职工等在内的51名准湿地守护星参与培训。来自红树林基金会（MCF）、泉州湾河口湿地保护区、厦门大学、绿色营、泉州观鸟学会、红树林保育联盟的专家和工作人员给参与者介绍湿地守护星项目、泉州湾湿地、红树林湿地生态系统等。未来经过为期一个月的培训且通过考核后，守护星们将在泉州带领公众开展红树林户外导览、展馆讲解等湿地教育活动。



红树林基金会工作人员介绍泉州湿地守护星项目



厦门大学王文卿教授介绍红树林保护现状